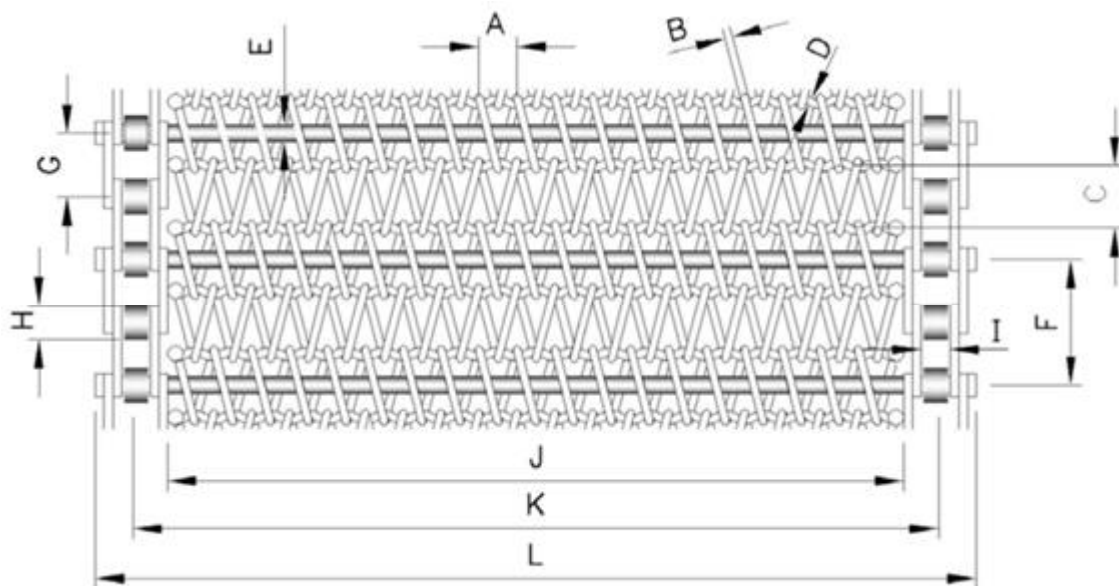


# TAPIS SPIRALES (tringles ondulées)

avec chaines .

## CAHIER DES CHARGES



|          |  |  |
|----------|--|--|
| <b>A</b> | <b><i>Pas des spires</i></b>               |  |
| <b>B</b> | <b><i>Diamètre des fils</i></b>            |  |
| <b>C</b> | <b><i>Pas des tringles</i></b>             |  |
| <b>D</b> | <b><i>Diamètre des tringles</i></b>        |  |
| <b>E</b> | <b><i>Diamètre tringle de chaines</i></b>  |  |
| <b>F</b> | <b><i>Pas des tringles de chaines</i></b>  |  |
| <b>G</b> | <b><i>Pas des chaines</i></b>              |  |
| <b>H</b> | <b><i>Diamètre rouleaux chaines</i></b>    |  |
| <b>I</b> | <b><i>Largeur rouleaux chaines</i></b>     |  |
| <b>J</b> | <b><i>Largeur du tapis</i></b>             |  |
| <b>K</b> | <b><i>Largeur axes chaines</i></b>         |  |
| <b>L</b> | <b><i>Largeur hors tout</i></b>            |  |
|          | <b><i>Matière tapis chaines</i></b>        |  |
|          | <b><i>Longueur (minimum de 5 ml)</i></b>   |  |
|          | <b><i>Instructions complémentaires</i></b> |  |